

# HORNBAACH

Es gibt immer was zu tun.

## Den besten Preis kann nur anbieten, wer ihn wirklich hat.

Die HORNBAACH Dauertiefpreise.

Hand  drauf.

120 cm

60 cm

m<sup>2</sup> **15<sup>95</sup>**

**Feinsteinzeug  
Wand- und  
Bodenfliese „Travento“**  
60 x 120 x 1 cm, 1 Pack =  
1,43 m<sup>2</sup> = **22.81** 12609532

**SONDEREINKAUF**  
Was weg, dann weg.

**299.-**

**weber**

**Gasgrill  
„Spirit E-210“**  
123 x 67,5 x 117 cm  
12274945

St. **14<sup>95</sup>**

**FloraSelf**

**Bauern-  
hortensien-Mix**  
im 23-cm-Topf, in ver-  
schiedenen Farben 7401722

# Dein zweites Wohnzimmer.



1 **49.-**

2 **99<sup>99</sup>**



**499.-**

inkl. Auflagen

**Gartenlounge-Set**

„Steel“ Bank, 2 Hocker,  
Tisch 12542318

## Gartenmöbel-Serie „Eve“

- 1 Gartenstuhl 12554641
- 2 Gartentisch 12554644
- 3 Balkonstuhl 12554642
- 4 Balkontisch 12554662

**39<sup>99</sup>** 3

für den Balkon

4

**79<sup>99</sup>**

### 1 Möbelpalette

6386900  
ohne Seitenteile  
und Rückteil

### 2 Palettenrückenkissen

12357354

### 3 Palettensitzkissen

12357355

2 **29<sup>95</sup>**

3 **49<sup>95</sup>**

1 **33<sup>95</sup>**

180 cm

120 cm

in weiteren Größen  
und Designs erhältlich

1 **19<sup>95</sup>**



3

**199.-**

inkl. Auflagen

### 3 Schaukelstuhl

12554633

### 4 Hängesessel

12051175

4

**299.-**

**SONDEREINKAUF**  
Wenn weg, dann weg.

### 1 Outdoorteppich

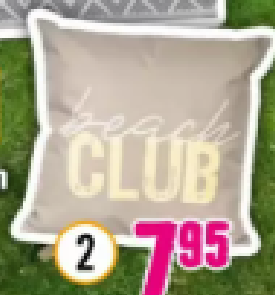
6728509

### 2 Dekokissen

1235735

2

**7<sup>95</sup>**



# Aufbauen. Entspannen.

Die volle Poolauswahl  
findest Du hier 




## 549.-

INTEX

### Framepool-Set „Ultra XTR“

488 x 122 cm (ØxH), Füllmenge: 19.156 l,  
inkl. Anschluss Schlauch, Steuerventil,  
Sandfilteranlage, Leiter, Poolabdeckung 12593444

dto., jedoch rechteckig, 549 x 274 x 132 cm, 17.203 l 12593446 **699.00**

Poolunterlagen  
gibt's hier 

## Poolroboter

Bestway

„Flowclear“  
für Boden, max. 50 m<sup>2</sup>  
12286251

## 109.-

Mehr Poolroboter gibt's hier 

automatische  
Parkfunktion

AIPER

„Scuba SE“  
für Boden, max. 80 m<sup>2</sup>  
12151965

## 139.-

## Für Warm- duscher.

## 249.-

### Solardusche

- H: 223 cm  
- Fassungs-  
vermögen: 28 l  
12669515

Poolchemie gibt's hier 

## 19.99

### Poolheizung

12593480

**549.-**

TENNEKER

Gasgrill

„Carbon TG-4 U“

145,4 x 60,3 x 112,3 cm

10734543

Konsta

**799.-**

Grillpergola

300 x 250 x 240 cm

12549652 ohne Grill

TENNEKER

Grillgas

6010768

**Sehnsucht nach  
Grillgeruch.**

Noch mehr Grills  
findest Du hier

4 Brenner + Infrarot-  
Seitenbrenner

1

TENNEKER



**399.-**

1 Gasgrill „Silverstar TG-4“

128,6 x 85,73 x 121,3 cm

12270271

2 Kugelgrill „Compact Kettle“

54 x 47 x 88 cm 12624384

3 Feuerschale

45 x 48 cm (ØxH) 10724898

**119.99**

SONDEREINKAUF

Wenn weg, dann weg.

2

weber

**99.99**


Passendes Zubehör  
gibt's hier

# 799.-

verstellbare Lamellen

## Pergola

300 x 400 cm, Stahl  
12549637 ohne Möbel  
dto., jedoch 300 x 500 cm  
12549638 **999.00**

 **NUR  
ONLINE**

Noch mehr Pergolen  
findest Du **hier**



mit Gasdruckfedern

als Sitzbank nutzbar

# 185.-

**NETTO**

## Aufbewahrungsbox

„Ashwood“ 155 x 68,2 x 69,5 cm,  
630 l, Kunststoff 12328958 ohne Deko

dto., jedoch 57,8 x  
44 x 55 cm, 113 l  
12593297 **29.90**

### SONDEREINKAUF

Wenn weg, dann weg.

## Solarbeleuchtung

1 LED-Solar-Wegeleuchte

10182878

2 LED-Solarkugel „Vintage“

10183108

3 LED-Solar-Wegeleuchte

10592352

4 LED-Solar-Boden-  
leuchte, 4er-Set

12556779

1

# 295

2

# 795

3

# 295

4

Set

# 895

**HOORNACH**

# Schaff Dir Ordnung.

KETER

NUR  
ONLINE

**Kunststoff-  
Gartenschrank**  
„Signature Ashwood Alto“  
140 x 73,6 x 170,4 cm  
12034712

**349.-**

Noch mehr zur Aufbewahrung  
findest Du hier



BUILDIFY

**Holz-  
Schuhregal**

80 x 30 x 51 cm  
12545385

**14<sup>95</sup>**

**449.-**

KETER

**Kunststoff-Mülltonnenbox/  
Fahrradgarage** „Cortina Mega  
Evotech“ 190,5 x 109,3 x 132,5 cm 12027074



**19<sup>95</sup>**

**Schwerlastregal**  
90 x 40 x 180 cm, Aluminium  
12318181

CARGO  
POINT

**Aufbewahrungs-  
box „XL“**  
56,5 x 37,9 x 34,9 cm,  
Kunststoff 12361460 **7.95**

ab 6 St. = **7.15/St.**

passender Deckel 12361463 **2.95**




in weiteren  
Größen  
erhältlich

**159.-**

KETER

**Kunststoff-  
Aufbewahrungsbox** „Darwin“  
142,5 x 65,3 x 71 cm 12278093

# Mach Deine Terrasse einzigartig.


Akustikpaneel individuell  
bedrucken lassen 

## Outdoor-Akustikpaneele



**Hydroline** <sup>m<sup>2</sup></sup> **88<sup>52</sup>**  
entspr. 119.95/St.  
2380 x 561 x 25 mm, Thermo Fichte

- 1 glatt, farbig unbehandelt 12477375
- 2 gehackt 12477371
- 3 glatt, basaltgrau geölt 12477373
- 4 glatt, maronenbraun geölt 12477840



**Akustik-  
paneel** <sup>m<sup>2</sup></sup> **98<sup>32</sup>**  
entspr. 135.00/St.  
2400 x 572 x 18 mm, Thermo Fichte/Kiefer,  
braun geölt 12208215



in weiteren  
Farben erhältlich

**Aluminium inox** <sup>m<sup>2</sup></sup> **138<sup>38</sup>**  
entspr. 190.00/St.  
2400 x 572 x 17 mm, eloxiert 12477966

# Sonnenschutz

für außen

**559.-**

in weiterer Größe erhältlich

inkl. Motor und Fernbedienung

manueller Volant (L: 150 cm)

**Halbkassettenmarkise „Vernazza“**  
400 x 300 cm (B x Ausfall) 10731197

„Vernazza“

passender Wind- und Sonnenwächter 10178681 59.00

**289.-**

mit Lotuseffekt

**Gelenkarmmarkise**

400 x 300 cm (B x Ausfall) 10179662

**849.-**

inkl. Motor mit Solar-Antrieb

**Halbkassettenmarkise „Bari“**

400 x 300 cm (B x Ausfall) 12209691

 **NUR ONLINE**

in weiteren  
Farben  
erhältlich

**SOLUNA**

**199.-**

**Ampelschirm „Orléans“**

300 x 300 cm, grün

12589809

**17<sup>95</sup>**

auch in grau erhältlich

**Viereck-Sonnensegel**

200 x 300 cm, Polyester, beige 12599205

# Du entscheidest, wer rein darf.



EINE STARKE MARKE VON

**HORNBACH**

Es gibt immer was zu tun.

rundumlaufendes  
Klettband für einen  
sicheren Halt



Insektenschutz-  
Türvorhang

100 x 220 cm 12508350

**16<sup>95</sup>**

**2<sup>99</sup>**  
Insekten-  
schutz-  
Magnet-  
vorhang

100 x 210 cm  
12524256

Insektenschutz  
konfigurieren  
kannst Du hier



**59<sup>95</sup>**



Insektenschutz-  
Rahmenfenster

100 x 120 cm 12508337



**59<sup>95</sup>**



Insektenschutz-  
Teleskop-Tür

100 x 215 cm 12508311



**4<sup>95</sup>**

Regen-  
tonnennetz

Ø: 100 cm 12043368  
ohne Regentonne

Schutz vor Ungeziefer  
und Verschmutzung

1 Mückenabwehr  
„Protect“  
15 m<sup>2</sup> Schutzzone  
12749482

2 passendes  
Nachfüllpack  
12747526 47.99

Biozidprodukte  
vorsichtig  
verwenden. Vor Gebrauch stets  
Etikett und Produktinformationen lesen.



**1 54<sup>99</sup>**

**2**

# Blühende Leidenschaft.

**SONDEREINKAUF**  
Wenn weg, dann weg.

FloraSelf

St. **12<sup>99</sup>**

**Hängepetunie**

in verschiedenen Farben  
im 23-cm-Hängetopf  
10026626

St. **17<sup>95</sup>**

**SONDEREINKAUF**  
Wenn weg, dann weg.

FloraSelf

**Edelgeranie,**

Halbstamm

H: ca. 65 cm,  
im 19-cm-Topf  
6054406

auch als Stamm  
erhältlich

FloraSelf

**Küsten-  
strandstern**

im 11-cm-Topf 1947031

**SONDEREINKAUF**  
Wenn weg, dann weg.

St. **2<sup>39</sup>**

**Blaue  
Fächerblume**

im 12-cm-Topf 6035040

St. **2<sup>99</sup>**

FloraSelf

**Nelke „Pink Kisses“**

im 17-cm-Topf 5591338

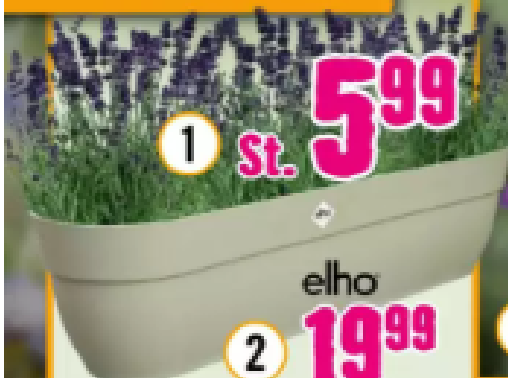
**SONDEREINKAUF**  
Wenn weg, dann weg.

St. **5<sup>99</sup>**

**Stauden**

FloraSelf

Mehr Stauden findest Du hier



1

St. **5<sup>99</sup>**

2

elho  
**19<sup>99</sup>**

3

St. **7<sup>99</sup>**

4

- 1 Rosa Lavendel „Felice“ im 15-cm-Topf 10604683 2 passender Blumenkasten „Vibia campana easy hanger“ 69 x 24 x 27 cm 12550314 3 Lavendel im 3-l-Container 1964927 4 Stauden in verschiedenen Sorten, im 3-l-Container 1961382

# Kübelweise Glück.

**SONDEREINKAUF**  
Wenn weg, dann weg.

St. **49<sup>95</sup>**

**Kanarische Dattelpalme**

H: 175-200 cm,  
im 30-cm-Topf  
10520192 ohne Übertopf

**13<sup>95</sup>**

FloraSelf

**Olivenbäumchen**

H: 35-40 cm,  
im 15-cm-Topf  
12706632

passende Pflanzvase „Calima“  
10344588 **12.99**

in weiteren Farben erhältlich

**12<sup>99</sup>**

inkl. Untersetzer

St. **39<sup>95</sup>**

**Bauernhortensie**

H: 45-60 cm, in verschiedenen  
Farben, in 30-cm-Schale  
10008562

mindestens  
20 Blüten

FloraSelf

FloraSelf

St.

**17<sup>95</sup>**

**Gräser Mix**

H: 10-60 cm, in  
verschiedenen Sorten  
im 23-cm-Topf 6410646  
passender Pflanztopf  
„Bavaria“ 10728243  
in weiteren Farben und Größen erhältlich

FloraSelf

**39<sup>99</sup>**

Gartenwerkzeuge  
gibt's hier

**2<sup>98</sup>**

for.q

**Gartenschere**

„classic“ Schnittleistung: 15 mm  
12546985

FloraSelf

St.

**34<sup>95</sup>**

**Beerensträucher Heidelbeeren oder Himbeeren**

je 3 Sorten in 9-l-Schale 10622250/10622251

Mehr mediterrane Pflanzen  
findest Du hier



St. **7<sup>99</sup>**

**SONDEREINKAUF**  
Wenn weg, dann weg.

**Schopf-Lavendel**

„Anouk“ im 12-cm-Topf  
12547796 ohne Übertopf

St. **8<sup>99</sup>**

**Silber-Brandschofp**

im 19-cm-Topf 7753523  
ohne Übertopf  
dto., jedoch Brandschofp  
„Mystic Shades“  
12318888 St. 9.99



wechselnde  
Blütenpracht

**SONDEREINKAUF**  
Wenn weg, dann weg.

St. **24<sup>95</sup>**

**Wanderröschen**

H: ca. 85 cm, im 21-cm-Topf 10686073



Pflanztöpfe  
gibt's hier



**SONDEREINKAUF**  
Wenn weg, dann weg.

St. **24<sup>95</sup>**

**Oleander rot gefüllt**

H: 60-70 cm, im 22-cm-Topf 8720392



**SONDEREINKAUF**  
Wenn weg, dann weg.

St. **24<sup>95</sup>**

**Oleander „Evolution“**

H: 40-50 cm, im 20-cm-Topf 1938698



# Mini-Teich für Deinen Garten.

Hochteich  **NUR ONLINE**

146 x 127 x 40 cm,  
Kiefer, grau 12071351

**274<sup>99</sup>**



inkl. Teichfolie

wetterfest imprägniert

auch in honigbraun und  
als 6-Eck erhältlich



bringt Sauerstoff ins Wasser

Solar-Wasserspiel

10496279



**19<sup>99</sup>**



LED-Teichbeleuchtung

„Smart Lights“  
Ø 4,5 x 4,7 mm, 3 x 1 W  
10620651

3er-Set

**74<sup>99</sup>**

Solarbetrieb

Teichfigur  
„Frosch“

18,5 x 2,2 x 2,7 cm  
12050225



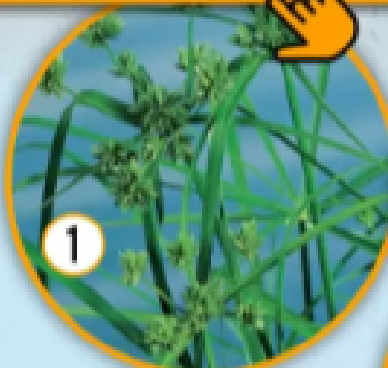
**79<sup>99</sup>**

## Teichpflanzen

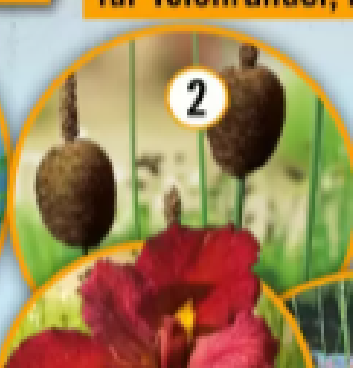


anspruchlos und attraktiv im 9-cm-Topf

für Teichränder, Mini-Teiche, Wasserschalen



1 Wechselblättriges  
Zyperngras 1957762 3.99



2 Rohrkolben 1923688 3.99



3 Wasserlobelie 1923531 3.99



4 Rote Wasseriris 4665882 4.99



5 Japanischer Schachtelhalm 1964234 4.99



6 Sumpfgladole 5000685 4.99

Welche Regnergröße  
brauche ich für  
meine Rasenfläche?



Frag den Macher Assistenten.

Noch mehr  
Bewässerung  
findest Du hier



## Regner **for-q**

1

9<sup>99</sup>

1 Viereckregner „Classic“  
bis zu 260 m<sup>2</sup> 12541093

2 Impulsregner  
bis zu 530 m<sup>2</sup> 12592465

3 Sprinkler-set, 4 St.  
inkl. 15-m-Schlauch 12555711

2

16<sup>99</sup>

34<sup>99</sup>

3

49<sup>99</sup>

**for-q**

Steuerung  
„FQ-BC 2“

für 2 Zonen

12592599

## Schlauchwagen **for-q**

Garantie  
**10**  
Jahre / Years

47<sup>90</sup>

Kunststoff-  
Schlauch-  
wagen

„FQ-KSW 20“  
inkl. 20-m-Schlauch  
„Komfort“ (1/2")  
10390388

95.-

inkl. Schlauchführung

Metall-  
Schlauch-  
wagenset

„FQ-MSW 30“  
inkl. 30-m-Schlauch  
„Komfort“ (1/2")  
12624392

## Schläuche **for-q**

Mach Deine Bewässerung smart



1

24<sup>99</sup>

1 Textilschlauch „Komfort 15“ L: 15 m 12605418

2 Dehnbarer Schlauch L: bis zu 15 m 12590065

2

17<sup>99</sup>

17<sup>99</sup>

**for-q**

Multifunktions-  
brausen-Set

„Komfort“ 12592590



# Roboter an, Gedanken aus.

DER HOHNHACH  
**HANDWERKER-  
SERVICE**  
Mähroboter  
Installationservice



**Mähroboter**

„VisiMow 18V-100“

Schnittbreite: 16 cm, bis 100 m<sup>2</sup> 12601466

Vision-AI-Technologie

**399.-**



## Mähroboter



**1 AI-Mono-RTK**

**2 AI-Stereo-RTK**

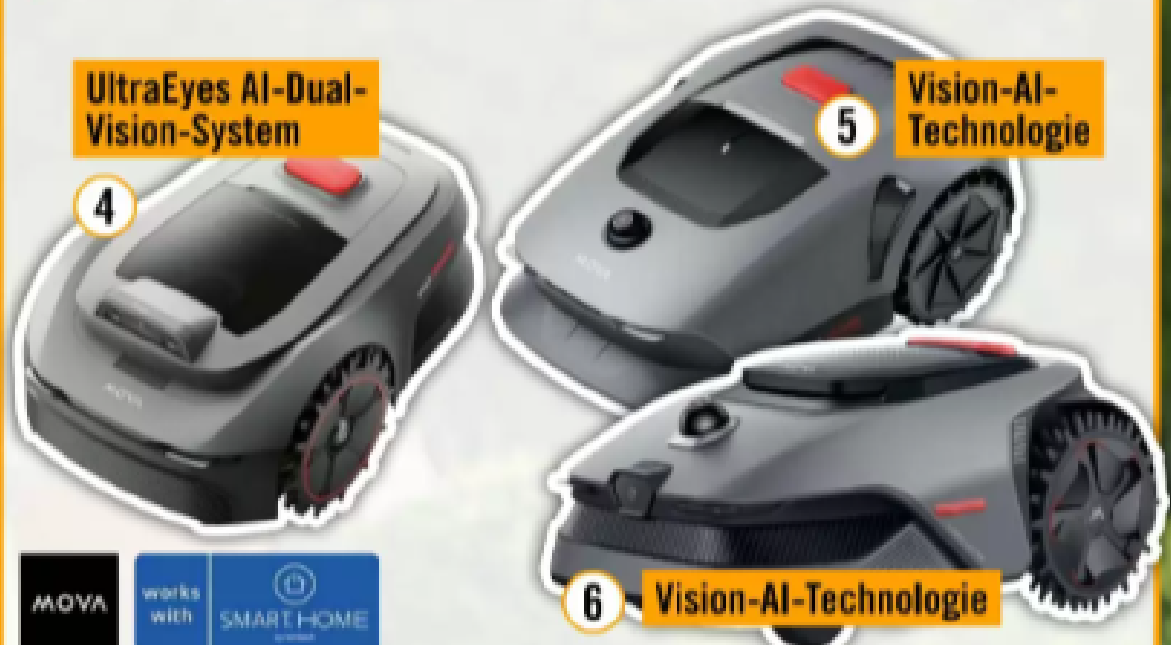
**3 AI-Mono-RTK Allradantrieb**



alle WORX Mähroboter  
inkl. gratis Garage

- 1 „Landroid Vision Cloud S300“ Schnittbreite: 18 cm, bis 300 m<sup>2</sup> 12655425 **599.00**
- 2 „Landroid Vision Cloud M650“ Schnittbreite: 18 cm, bis 650 m<sup>2</sup> 12655426 **749.00**
- 3 „Landroid Vision Cloud M600“ Schnittbreite: 20 cm, bis 600 m<sup>2</sup> 12668218 **1299.00**

UltraEyes AI-Dual-  
Vision-System



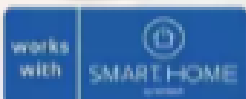
**4**

**5**

Vision-AI-  
Technologie

**6**

Vision-AI-Technologie



- 4 „VIAX Mova 300“ Schnittbreite: 20 cm, bis 300 m<sup>2</sup> 12654445 **499.00**
- 5 „Mova 600 Plus“ Schnittbreite: 20 cm, bis 1000 m<sup>2</sup> 12658917 **699.00**
- 6 „LIDAX Mova 1000 Ultra“ Schnittbreite: 20 cm, bis 1200 m<sup>2</sup> 12654443 **899.00**

bis zu 80 % Steigung



1299.-

Mähroboter „Luba mini 2 AWD 1000“  
Schnittbreite: 20 cm, bis 1000 m<sup>2</sup> 12677399



Roboter



549.-

Akkulaufzeit: 3 h

Poolroboter „Ultramarine P1“  
bis 180 m<sup>2</sup>, für Wand, Boden und  
Wasserlinie 12714838

599.-

Saug-  
roboter  
„DEEBOT  
T80 Omni“  
mit Wischfunktion 12590626



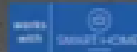
899.-

+ gratis Garage

Dual-LiDAR-  
Navigation

vollautomatischer  
TrueEdge-Trimmer

Mähroboter  
„GOAT 01200 LiDAR Pro“  
Schnittbreite: 22 cm, bis 1200 m<sup>2</sup> 12616989



499.-

reinigt bis zum Rand

Fensterreinigungsroboter  
„Winbot W2S Omni“  
Flächenleistung: 30 m<sup>2</sup>/h 12654825



Akku-Rasenmäher



inkl. 2 Akkus  
& Ladegerät



inkl. Akku &  
Ladegerät

149.-

Einhell  
„GC-CLM18/220Li“  
Schnittbreite: 32 cm, bis 200 m<sup>2</sup> 12275208

299.-

Litheli

„Easy Surge“  
Schnittbreite: 43 cm, bis 500 m<sup>2</sup> 12711590



# Arbeiten wie die Profis.

## Akku-Gras-/-Strauchschere „HSA 26“

Schnittlänge-/breite: 20/12 cm

10515476/12722936

inkl. Akku (10,8 V/2,6 Ah),  
Ladegerät und Tasche

2 **155.-**

3 **179.-**

**124<sup>95</sup>**

1 **159<sup>95</sup>**

Set **145.-**

**Akku-Starter-Set**  
Akku (36 V/4 Ah)  
und Ladegerät  
12420611

4 **299.-**

inkl. Akku  
(36 V/4 Ah)  
und Ladegerät

Für schwere Aufgaben,  
Dauereinsatz.

**STIHL**

- 1 **Akku-Motorsense** „FSA 50“ 12507763 ohne Akku & Ladegerät
- 2 **Akku-Heckenschere** „HSA 50“ 12279597 ohne Akku & Ladegerät
- 3 **Akku-Kettensäge** „MSA 60 C-B“ 12279612 ohne Akku & Ladegerät
- 4 **Akku-Rasenmäher** „RMA 235“ 12401941

**459.-**

**Benzin-Rasenmäher**  
„RM 248 T“  
12424587

Benzin und Öl  
findest Du hier

inkl. 8-tlg. Zubehör-Set  
mit Arbeitsscheinwerfer

**EXKLUSIV**  
bei **HORNBACH**

**5295.-**

**ZIPPER**

**Minibagger**  
**Komplett-Set**

„MBGS660“ 6,8 kW,  
Spurbreite: 70 cm 12664736

inkl. 8-tlg.  
Zubehör-Set

# Selbst gebaut.

m<sup>2</sup> **20.-**

entspr. 22.00/lfdm

zentimetergenau  
zugeschnitten in  
Deiner Wunschlänge

PREC/T ROOF

## Blech-Trapezplatte

„W20LR“, nach Maß  
1500-9000 x 1135 x 0,5 mm,  
Nadelgrün RAL 6020 12113132

Noch mehr für die  
Bedachung gibt's hier

in weiteren Größen erhältlich



gutha

m<sup>2</sup> **38<sup>97</sup>**

entspr. 81.45/St.

## Acryl- Wellplatte „Sinus 76/18“

2000 x 1045 x 3 mm, transparent 221261

in weiteren Größen erhältlich



PREC/T ROOF

m<sup>2</sup> **19<sup>95</sup>**

entspr. 21.15/St.

## Wellblech „Sinus S18 76/18“

1200 x 883 x 0,4 mm, verzinkt 10209485

in weiteren Stärken erhältlich



PREMIUM  
FOL

m<sup>2</sup> **17<sup>95</sup>**

entspr. 125.65/lfdm

## EPDM-Dachfolie, Meterware

Breite: 7 m, Stärke: 1,2 mm 10469550

Schweißbahnen & Zubehör  
findest Du hier

# Dein Holz braucht Deine Pflege.



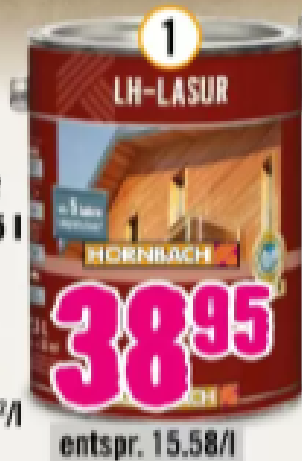
## Holzöle

- Holzöl, 2,5 l**  
naturbraun,  
Reichweite:  
ca. 12 m<sup>2</sup>/l 7063446
- Holzöl Plus, 2,5 l**  
teak, Reichweite:  
ca. 18 m<sup>2</sup>/l 5509678
- Pflegeöl, 2,5 l**  
teak, Reichweite:  
ca. 14 m<sup>2</sup>/l 8842468



## Holzlasuren

- LH-Lasur, 2,5 l**  
Kiefer, Reichweite:  
ca. 14 m<sup>2</sup>/l 10235368
- Rapidlasur 3in1, 2,5 l**  
eiche, Reichweite:  
ca. 8 m<sup>2</sup>/l 10400539
- Dauerschutzlasur UV, 2,5 l**  
nussbaum,  
Reichweite: ca. 10 m<sup>2</sup>/l  
8842307



## Rostschutz

- Rostumwandler, 0,25 l**  
zum schnellen Entrosten  
und Grundieren, Reichweite:  
ca. 20 m<sup>2</sup>/l 5748737
- Metallschutzlack „Plus“,  
0,25 l** weiß matt, Reich-  
weite: ca. 6 m<sup>2</sup>/l 10716391
- Metallschutzlack  
„Ultima“, 0,25 l**  
weiß matt, Reichweite:  
ca. 3,6 m<sup>2</sup>/l 10243088



# Deine Küche. Dein Geschmack.

PICCANTE

SMART

EINE STARKE MARKE VON

**HORNBACH**

Es gibt immer was zu tun.

## Die intelligente, flexible Küche zum Mitnehmen oder Bestellen

- Qualität und Vielfalt wie vom Küchenstudio
- schnelle unkomplizierte Montage durch Stecksystem
- flexibel und frei kombinierbar
- ausgestattet mit hochwertigen Soft-close-Scharnieren und -Auszügen von Hettich
- Schubkästen und Auszüge mit Metall-Vollauszug und integriertem Dämpfungssystem
- Türen mit integrierter Dämpfung
- verschiedene Griffe und Fronten zur Auswahl

**10**  
YEARS  
GUARANTEE

**QUICK**

**CLICK**

**Hettich**  
INSIDE

**MADE**  
**IN**  
**GERMANY**

**SOFT CLOSE**

**CLICK**

**3 x schnellere  
Montage durch  
Stecksystem**



Zum Küchenkonfigurator  
geht's **hier** 

**929.-**

**Küchenzeile „STONE GREEN“**

200 x 57,1 x 87 cm 12706430 ohne Geräte/Dekoration

**2 Klapphängeschränke**

**Auszugunterschränk**

**Herdumbauschränk**

**Spülenunterschränk**



**1499.-**

**Küchenzeile „ANTHRACITE LIGHT OAK“**

270 x 57,1 x 87 cm 12706432 ohne Geräte/Dekoration

2 Hängeschränke

2 Unterschränke

Kochfeldumbauschrank

Kühlumbauschrank

Spülenunterschrank

**Alles zur Marke PICCANTE**



**2209.-**

**Küchenzeile „LAQUER WHITE“**

330 x 57,4 x 87 cm 12706434 ohne Geräte/Dekoration

3 Hängeschränke

3 Unterschränke

Herd-/Mikrowellen-  
Umbauschrank

Kühlumbauschrank

Kochfeldumbauschrank

**PICCANTE**

**SMART**

EINE STARKE MARKE VON

**HORN BACH**

Es gibt immer was zu tun.

# Trotze der Hitze.

## Ventilatoren

auch in schwarz erhältlich



- 1 Mini-Clip-Ventilator „X-Life“  
14 x 22,2 x 7,5 cm, weiß 12341107  
dto., jedoch schwarz 12341106

- 2 Bodenventilator  $\varnothing$ : 45 cm 12653684

- 3 Stand- und Tischventilator „2in1“ 40 x 65/125 cm ( $\varnothing$ xH),  
weiß 12699426 dto., jedoch schwarz 12699427



45 cm  
HANTECH  
39,95

höhenverstellbar durch entnehmbares Rohr

auch in schwarz erhältlich



3  
BLUEPALM  
St. 29,95

ohne Rohr: 65 cm

mit Rohr: 125 cm

## Klimageräte



A+++  
A

169.-

HANTECH

Mobiles Klimagerät  
„HNT-A030-09KR2JH-0“  
Luftumwälzung: 350 m<sup>3</sup>/h,  
9.000 BTU 12743874

kühlen:

A+++  
A

heizen:

A+++  
A

Plug and Play

Midea Wi-Fi

Mobiles Split-Klimagerät  
„PortaSplit“  
Luftumwälzung: 420 m<sup>3</sup>/h, 12.000 BTU 12356554



749.-

# Sonnenschutz

für innen

Sonnenschutz konfigurieren kannst Du hier



SOLUNA

EINE STARKE MARKE VON

HORNBACH

Es gibt immer was zu tun.

alle Artikel in weiteren Größen erhältlich

SONDEREINKAUF  
Wenn weg, dann weg.

Verdunkelungsrollo  
60 x 150 cm 12607553

6<sup>95</sup>

GARANTIE  
8  
Jahre

SOLUNA

Verdunkelungsrollo  
60 x 190 cm 12594189

27<sup>95</sup>

Faltenplissee  
45 x 130 cm 12590309

7<sup>95</sup>

GARANTIE  
8  
Jahre

SOLUNA

Faltenplissee  
45 x 130 cm 10594335

16<sup>95</sup>

Alu-Jalousie  
60 x 160 cm, Lichtdurchlässigkeit  
einstellbar 495987

10<sup>95</sup>

GARANTIE  
8  
Jahre

SOLUNA

DIM-OUT  
Alu-Jalousie 60 x 170 cm, Licht-  
durchlässigkeit einstellbar 12291550

19<sup>90</sup>

# Du feierst unsere Fenster? Wir auch!

- // Moderne Fertigungstechnik
- // Fertig konfektioniert – direkt zum Mitnehmen
- // cm-genau konfigurierbar mit Zusatzausstattung
- // Individuelle Projektbegleitung und -umsetzung

# 20 Jahre

ARON 

EINE STARKE MARKE VON  
**HORNBACH**  
Es gibt immer was zu tun.

ARON bietet das passende Fenstersystem – von schnell verfügbaren, komplett vorkonfektionierten Qualitätsfenstern bis hin zu Fenstern für Passivhäuser und hohen Designansprüchen.

## Profilarten

Wähle zwischen verschiedenen Fenstertypen:

**Basic+**, **Comfort**, **Novum**, **Renova+**, **Passiv** oder **Linea**.

## Dekoroptionen

ARON Kunststofffenstersysteme werden in Weiß geliefert, optional in vielen weiteren Dekorfarben erhältlich.

**Ausführliche Infos  
findest Du hier**



in weiteren Größen und  
Rahmenfarben erhältlich

**Preisbeispiel  
Kunststofffenster  
nach Maß „Renova+“**

10528216

**z. B. 100 x 100 cm**

# 401<sup>12</sup>



ARON  **Fensterkonfigurator Novum, Passiv, Renova+, Linea**  
Einfach konfigurieren und direkt zu Dir nach Hause liefern lassen.



## ARON mit Vordächer



„Protega“

135 x 90,5 cm, Stahl, Polycarbonat  
5945458

149.-

Garagentore und  
Antriebe gibt's hier



„Trasparo“

150 x 90 cm, Edelstahl,  
Verbund-Sicherheitsglas 5945475

439<sup>99</sup>

## ARON mit Türen



899.-

„Basic Alu, Model 3101“

100 x 200 cm (BxH), Aluminium/PVC  
12461372

Haustür konfigurieren  
kannst Du hier



1149.-

„Basic Alu, Model 3171“

100 x 200 cm (BxH), Aluminium/PVC  
12461462

Tür auf. Du kriegst Bescheid.

1 SMART HOME by  
hornbach Gateway  
12155719 49.95

2 Tür- und Fenstersensor-  
Kontakt 12274438 14.95



1

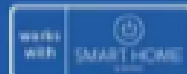
SMART HOME



2

Aqara

Mach's  
smart!



# Badkonzept Island

Preiskategorie  
€€€€  
> Mehr Infos

Alle Badkonzepte



- 1 Feinsteinzeug Wand- und Bodenfliese „Palatino“ 45 x 90 x 1,1 cm, 1 Pack = 1,22 m<sup>2</sup> = 38.98  
12000117 m<sup>2</sup> 31.95
- 2 Cordia Spiegel „Portal Line“  
140 x 50 cm 10509912 229.00
- 3 Jungborn Tiefspül-Wand-WC-Set „ONE“  
36,3 x 53,2 x 36,5 cm 12513712 269.00
- 4 Jungborn Waschtischarmatur „GAMMA“  
28,4 x 22 cm (H x Ausladung)  
10578122 99.95
- 5 Jungborn Aufsatzwaschbecken „AMION“  
40 x 12 cm (ØxH) 10260011 139.00
- 6 Feinsteinzeug Dekorfliese „Palatino“  
45 x 90 x 1,1 cm, 1 Pack = 1,22 m<sup>2</sup> = 42.64  
12000119 m<sup>2</sup> 34.95
- 7 Haceka Badetuchhalter „Redefine“  
50 x 9 cm 10593152 31.95
- 8 Rotheigner Badheizkörper „Standard“  
50 x 122 cm, 403 W 10605024 84.00



**419.-**

Jungborn  
**Waschtischunterschrank**  
„PRIMUS“ 100 x 72 x 45,6 cm 12087948

# Badkonzept Manchester

Preiskategorie  
**€€€€**  
> Mehr Infos



- 1 **Feinsteinzeug Wandfliese „Ainsa“**  
5 x 25 x 0,9 cm,  
1 Pack = 0,55 m<sup>2</sup> = **21.97**  
12382333 m<sup>2</sup> **39.95**
- 2 **MIRAVA Feinsteinzeug Wand- und Bodenfliese „SEATTLE“**  
59,8 x 59,8 x 0,9 cm, 1 Pack = 1,44 m<sup>2</sup> = **24.41** 12517318 m<sup>2</sup> **16.95**
- 3 **Jungborn Badewanne „ONE“** 169 x 76 x 58 cm 12208214 **795.00**
- 4 **Jungborn Waschtischplatte Wunschlänge (60-250 cm) x 50 cm** 12036650 lfdm **209.00**
- 5 **Jungborn Waschtischarmatur „ALPHA XL“** 27,2 x 20 cm (H x Ausladung) 12593527 **129.95**
- 6 **Differenz Aufsatzwaschbecken „Marba“** 40 x 40 x 12 cm 4685804 **125.00**
- 7 **Feinsteinzeug Wand- und Bodenfliese „Block Flower“** 20 x 20 x 0,9 cm,  
1 Pack = 1,04 m<sup>2</sup> = **36.35** 12386890 m<sup>2</sup> **34.95**

DER HORNBACH  
**HANDWERKER-  
SERVICE**

Montieren. Installieren. Verlegen.  
**Wir übernehmen  
für Dich.**

## Duschkabinenmontage

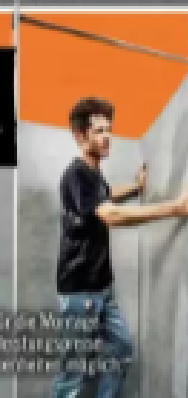
Projektbeispiel Duschkabine „Walk-In“

Montagepreis **Jungborn**

Einbau neue Duschkabine:    Ausbau bestehender und  
Einbau neuer Duschkabine:

**289.- 458.-**

\*Grundpreis für die Montage  
Abweiche Dienstleistungen  
durch örtliche Gegebenheiten möglich



# Beleuchtung für Dein Bad.

# 95.-

**FACKELMANN**

LED-Backlight-Leuchte L: 80 cm 5922877

Ideen für Badbeleuchtung gibt's hier



Backlight-Effekt



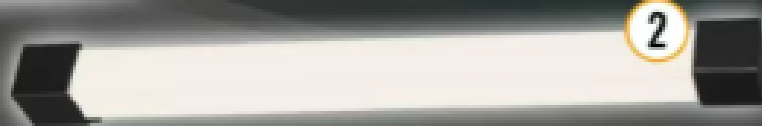
1

**BRILONER**

# 23<sup>95</sup>

**BRILONER**

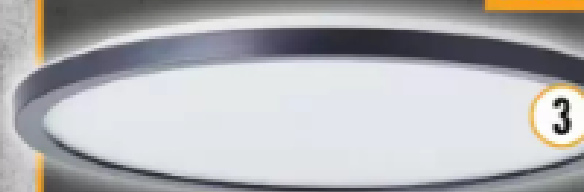
# 34<sup>95</sup>



2

dimmbar

Brilliant



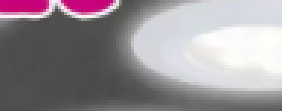
3

# 29<sup>99</sup>



CCT IP65

**P Paulmann**



5

# Set 33<sup>69</sup>



4

**BRILONER**

# 39<sup>95</sup>

Weitere Badbeleuchtung findest Du hier



- 1 LED-Deckenleuchte „Slim“  
29 x 3,5 cm, LEDs fest verbaut 12212927
- 2 LED-Spiegelleuchte „Aciotis“  
34 x 38 x 28 cm, LEDs fest verbaut 10315498
- 3 LED-Deckenleuchte „Brennan“  
29,4 x 2,5 cm, LEDs fest verbaut 12063319
- 4 Spotleuchte 29 x 9,9 x 11,2 cm,  
ohne Leuchtmittel 10476221
- 5 LED-Einbauleuchten, 3er-Set  
Ø: 9 cm, LEDs fest verbaut 10534666

**FLAIR**

# LED-Spiegel-aufsteckleuchte „Rasalas“

# 21<sup>95</sup>

50 x 13,6 x 3,8 cm, LEDs fest verbaut 10445848

# Grün. So lange Du willst.

St. **6<sup>95</sup>**

entspr. 48,26/m<sup>2</sup>

ab 12 St. = 6,45/St.  
(entspr. 44,79/m<sup>2</sup>)

## Künstliche Pflanzenwand

„Tropical Flair“ 38 x 38 cm 12521545  
Beispielabbildung mit 8 Pflanzenwänden

### Eigenschaften künstlicher Pflanzenwände bei HORNBACH

- UV-beständig • frei von PAKs
- wenig Pflegeaufwand • lang anhaltend • vielseitig einsetzbar
- wetterbeständig • einfache Installation

Pflanzenwände in weiteren Größen erhältlich

## Künstliche Pflanzenwand „Thallo“

38 x 38 cm 12521554  
100 x 100 cm 12534560

St. **6<sup>95</sup>**

entspr. 48,26/m<sup>2</sup>

ab 12 St. = 6,45/St.  
(entspr. 44,79/m<sup>2</sup>)

St. **42<sup>95</sup>**

ab 5 St. = 40,95/St.

## Ausziehbares, künstliches Rankgitter.

bis 180 cm ausziehbar



St. **54<sup>95</sup>**

entspr. 33,92/m<sup>2</sup>

## Künstlicher Bambuszaun

90 x 180 cm 12320417

ab 4 St. = 50,95/St.  
(entspr. 31,45/m<sup>2</sup>)

# Neue Farbe zieht ein.

Miss  
Pompadour

**HORNBACH**

Es gibt immer was zu tun.

Ab jetzt verfügbar  
in Deinem Markt.

Pack Dein nächstes Projekt an.  
**Streich es Dir schön.**  
Mach Deine Wand zu Deinem Statement.



**Die Nützliche  
Wandfarbe!**

Einfach streichen.  
Strapazierfähig.  
Abwaschbar.  
Stark deckend.  
Geruchsarm.  
Mattes Finish.  
Ideal für stark  
beanspruchte Wände.

Verschmutzungen durch Kinderhände, Tierpfoten oder kleine Kochunfälle lassen sich leicht abwischen.

**„Die Nützliche Wandfarbe!“**

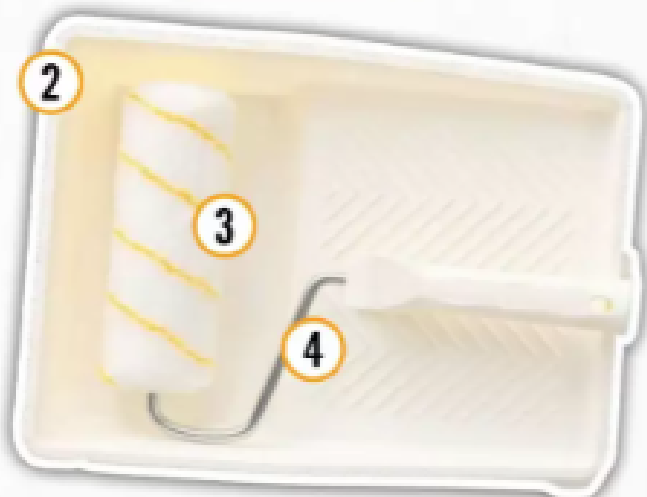
beige mit Sand, Reichweite: ca. 8 m<sup>2</sup>/l 12068693

**1 Streichpinsel**  
„Zum Streichen“  
Arbeitsbreite: 5 cm  
12607545 11.90

**2 Farbwanne** 25 x 33 cm  
12607547 4.00

**3 Farbwalze** Arbeitsbreite:  
18 cm 12607541 4.00

**4 Farbwalzen-Bügel**  
für Rollen 18-20 cm 12607539 7.00



# Mach einfach Lack ran

## Der Alles Streichen Lack!

Einfach zu verstreichen.

Geruchsarm.

Hochdeckend.

Tropft nicht.

Sanft seidenmatt.

Geeignet für Hölzer,

Furniere, Fliesen,

Metalle, lackierte und unlackierte Flächen.



## „Der Alles Streichen Lack!“

grün mit Salbei, Reichweite: ca. 10 m<sup>2</sup>/l

12068910

11 49.-

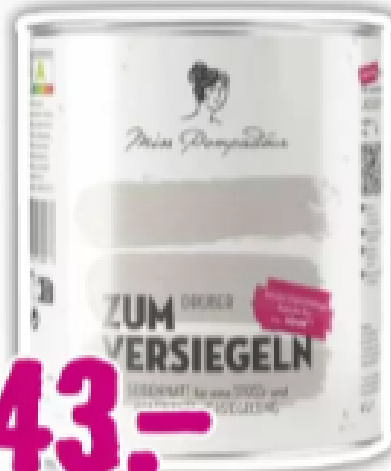


## Haft- und Sperrgrund

„Zum Halten & Blocken“

weiß, Reichweite: ca. 10 m<sup>2</sup>/l 12068639

11 43.-



11 43.-

## Klarlack „Zum Versiegeln“

transparent, Reichweite: ca. 10 m<sup>2</sup>/l

12068861

125 ml 29.90  
entspr. 239.20/l

## Haft- vermittler

„Zum Silikon versiegeln“

Haftvermittler zwischen

Silikon und Farbe

12613749



- 1 **Farbrollbügel für Rollen**  
10-16 cm 12607537 **6.00**
- 2 **Farbwalze Arbeitsbreite:**  
10 cm 12607540 **3.00**
- 3 **„Die Farbwanne“**  
21 x 32 cm 12607546 **4.90**
- 4 **Washi Tape 50 m x 30 mm**  
12608783 **6.50** entspr. 0.13/m
- 5 **Oberflächenreiniger**  
„Zum Reinigen“ 500 ml  
12607542 **4.50** entspr. 9.00/l



PICCANTE

SMART

EINE STARKE MARKE VON

**HORNBACH**

Es gibt immer was zu tun.

## Die intelligente, flexible Küche zum Mitnehmen oder Bestellen

- Qualität und Vielfalt wie vom Küchenstudio
- schnelle unkomplizierte Montage durch Stecksystem
- flexibel und frei kombinierbar
- ausgestattet mit hochwertigen Soft-close-Scharnieren und -Auszügen von Hettich
- Schubkästen und Auszüge mit Metall-Vollauszug und integriertem Dämpfungssystem
- Türen mit integrierter Dämpfung
- verschiedene Griffe und Fronten zur Auswahl

**10**  
YEARS  
GUARANTEE

**QUICK**

**CLICK**

**Hettich**  
INSIDE

**MADE**  
**IN**  
**GERMANY**

**SOFT CLOSE**

**CLICK**

**3 x schnellere Montage durch Stecksystem**



Hand  drauf:

**HORNBACH garantiert Dauertiefpreise. Online und im Markt.**

Alles, immer und garantiert günstig.

Solltest Du beim Wettbewerb einen identischen Artikel günstiger finden, machen wir diesen Preis. Im Markt erhältst Du auf dort vorrätige Artikel zudem **10 % extra**. Gilt auch für Werbe- und Rabattaktionen sowie Internetpreise. Abverkäufe ausgenommen. Mehr dazu [hier](#).

**HORNBACH**

**Den Markt in Deiner Nähe findest Du [hier](#)**

Keine Mitnahmegarantie. Sofern Artikel in Deinem Markt nicht vorhanden, auf Bestellung lieferbar. Preise und Sortiment sind mindestens bis **20.09.2026** garantiert (gilt nicht für Pflanzen). Auch danach werden die Preise nicht automatisch angehoben. Lediglich bei längerfristig veränderten Weltmarktpreisen oder Preisschwankungen bei saisonalen Artikeln können wir zu Anpassungen gezwungen sein. Aktuelle Preise und Warenverfügbarkeit immer auf [hornbach.de](http://hornbach.de). Bei Preisangaben und Abbildungen sind Druckfehler vorbehalten. Alle Preise in Euro inklusive gesetzlicher Mehrwertsteuer. Abgabe nur in projektüblichen Mengen. HORNBACH Baumarkt AG, Hornbachstraße 11, 76879 Bornheim